

Monitor de Sequía de América del Norte

noviembre 30, 2024

Liberado: lunes, 16 de diciembre de 2024

<https://www.ncdc.noaa.gov/temp-and-precip/drought/nadm/>

Analistas:

Canada - Trevor Hadwen

Mexico - Minerva Lopez






Reynaldo Pascual

U.S.A. - Brad Pugh*


David Simeral

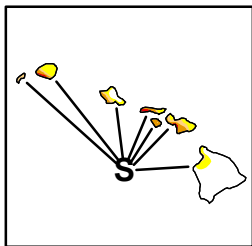
* Responsable de la integración del mapa

Intensidad de la Sequía:

-  D0 Anormalmente Seco
-  D1 Sequía - Moderada
-  D2 Sequía - Severa
-  D3 Sequía - Extrema
-  D4 Sequía - Excepcional

Tipos de Impacto de la Sequía:

-  Delimita impactos dominantes
- S = Corto período, típicamente <6 meses (p.ej. agricultura, pastizales)
- L = Largo período, típicamente >6 meses (p.ej. hidrología, ecología)



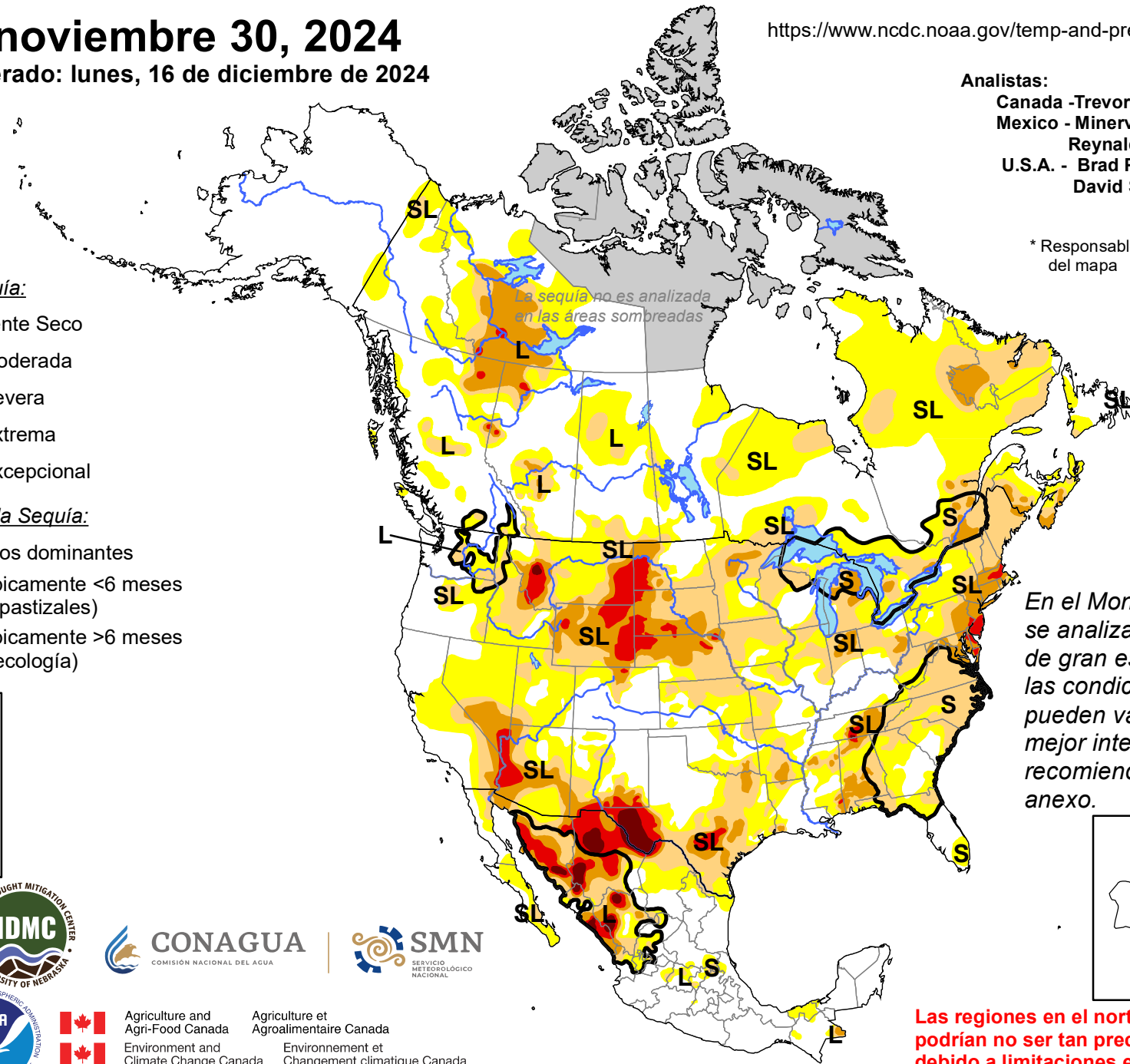
Agriculture and Agri-Food Canada

Agriculture et Agroalimentaire Canada

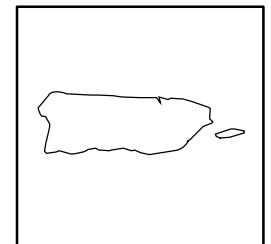


Environment and Climate Change Canada

Environnement et Changement climatique Canada



En el Monitor de Sequía se analizan condiciones de gran escala, por lo que las condiciones locales pueden variar. Para una mejor interpretación se recomienda ver el texto anexo.



Las regiones en el norte de Canadá podrían no ser tan precisas como el resto, debido a limitaciones en la información.